

สำนักงานอธิการบดี

กองกลาง

กลุ่มงานเจ้าหน้าที่

งานธุรการ

งานอัตรากำลัง

งานพัฒนาบุคลากร

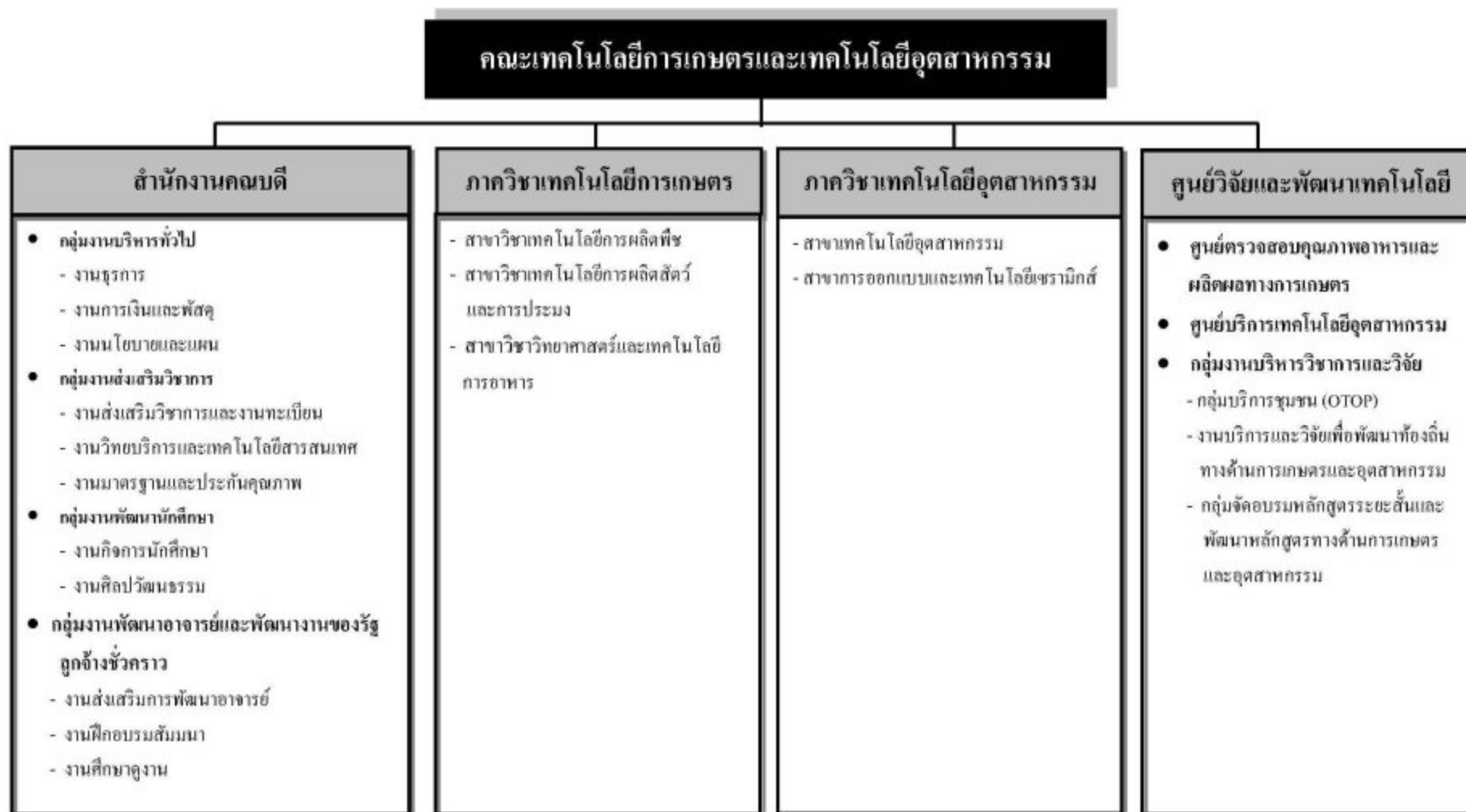
งานวินัยและนิติกร

งานบำเหน็จความชอบ  
และทะเบียนประวัติ

## โครงสร้างการแบ่งส่วนราชการในคณะครุศาสตร์



## โครงสร้างการแบ่งส่วนราชการในคณะเทคโนโลยีการเกษตรและเทคโนโลยีอุตสาหกรรม

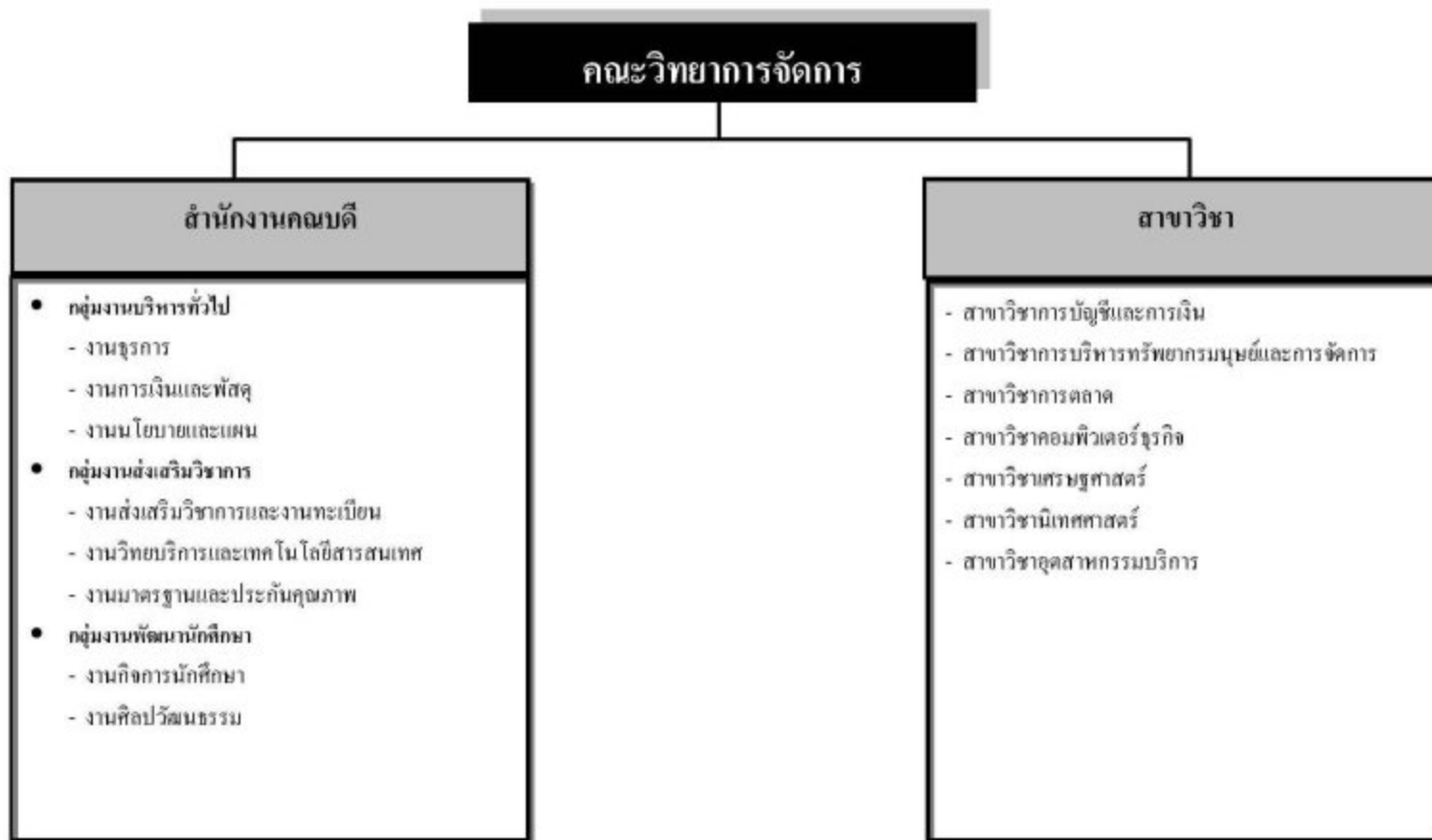


## โครงสร้างการแบ่งส่วนราชการในคณะมนุษยศาสตร์และสังคมศาสตร์



หมายเหตุ การปรับเปลี่ยนโครงสร้างการบริหารคณะมนุษยศาสตร์จากเดิมเป็นโครงสร้างการบริหารแบบสาขาวิชา  
 ตามมติการประชุมสภามหาวิทยาลัยราชภัฏนครสวรรค์ ครั้งที่ 5/2553 วันพฤหัสบดี ที่ 27 พฤษภาคม 2553

## โครงสร้างการแบ่งส่วนราชการในคณะวิทยาการจัดการ



หมายเหตุ การปรับเปลี่ยนโครงสร้างการบริหารคณะวิทยาการจัดการจากเดิมเป็นโครงสร้างการบริหารแบบสาขาวิชา  
ตามมติการประชุมสภามหาวิทยาลัยราชภัฏนครสวรรค์ ครั้งที่ 9/2552 วันพฤหัสบดี ที่ 24 กันยายน 2552

## โครงสร้างการแบ่งส่วนราชการในคณะวิทยาศาสตร์และเทคโนโลยี



# โครงสร้างการแบ่งส่วนราชการในสถาบันวิจัยและพัฒนา



# โครงสร้างการแบ่งส่วนราชการในสำนักวิทยบริการและเทคโนโลยีสารสนเทศ

## สำนักวิทยบริการและเทคโนโลยีสารสนเทศ





# โครงสร้างการแบ่งส่วนราชการในสำนักศิลปะและวัฒนธรรม

## สำนักศิลปะและวัฒนธรรม

### สำนักงานผู้อำนวยการ

#### ● กลุ่มงานบริหารสำนักงานผู้อำนวยการ

- งานบริการและธุรการ
- งานบริหารงานทั่วไป
- งานงบประมาณ
- งานบัญชีและการเงิน
- งานพัสดุ
- งานประกันคุณภาพ

#### ● กลุ่มงานส่งเสริม และเผยแพร่ศิลปะและวัฒนธรรม

- งานจัดทำเอกสาร แผ่นพับ แคมเปญ ประชาสัมพันธ์
- งานเผยแพร่ แลกเปลี่ยนข้อมูลและกิจกรรมด้านศิลปวัฒนธรรม
- งานจัดทำเอกสารเพื่อการเผยแพร่งานด้านศิลปวัฒนธรรมและวารสารวัฒนธรรม
- งานศึกษา รวบรวมข้อมูลด้านศาสนา ศิลปวัฒนธรรมขนบธรรมเนียมประเพณี ความเชื่อวิถีชีวิตความเป็นอยู่ และภูมิปัญญาท้องถิ่น ให้เป็นระบบเพื่อการสืบค้น
- งานเชื่อมความสัมพันธ์กับหน่วยงาน และองค์กรด้านวัฒนธรรม 4 ภาค
- งานนำชมและบรรยายในหอวัฒนธรรม จังหวัดนครสวรรค์

#### ● กลุ่มงานอนุรักษ์สิ่งแวดลอมทางธรรมชาติและศิลปกรรมท้องถิ่น

- งานศึกษา รวบรวม บันทึกข้อมูลเกี่ยวกับสภาพแวดลอมของแหล่งธรรมชาติและศิลปกรรมท้องถิ่น
- งานดำเนินการและสนับสนุนการแก้ปัญหาการทำลายสิ่งแวดลอมธรรมชาติและสิ่งแวดลอมศิลปกรรมในท้องถิ่น
- งานส่งเสริม และสนับสนุนให้เกิดความรู้ความเข้าใจในเรื่องการอนุรักษ์สิ่งแวดลอมธรรมชาติและสิ่งแวดลอมศิลปกรรมในท้องถิ่น
- งานสนับสนุนข้อมูลทางวิชาการ รวมทั้งให้ข้อคิดเห็นและข้อเสนอแนะในการพิจารณาโครงการพัฒนาต่าง ๆ ที่จะเข้ามาในพื้นที่ที่เป็นแหล่งธรรมชาติและศิลปกรรม เพื่อให้การพัฒนา ด้านเศรษฐกิจและการอนุรักษ์สิ่งแวดลอมธรรมชาติและศิลปกรรมท้องถิ่นเป็นไปอย่างสอดคล้อง
- งานจัดทำวารสารเผยแพร่งานอนุรักษ์สิ่งแวดลอมธรรมชาติและศิลปกรรมท้องถิ่น
- งานสนับสนุนข้อมูลในการเผยแพร่ข่าวสารและผลงานการอนุรักษ์ฯ ผ่านระบบสารสนเทศ

#### ● กลุ่มงานวิจัยและบริการวิชาการ

- งานจัดระบบฐานข้อมูลศิลปวัฒนธรรม เพื่อการสืบค้นและการให้บริการผ่านระบบสารสนเทศ
- งานดูแลและปรับปรุงข้อมูลด้านศิลปวัฒนธรรมที่นำเสนอผ่านระบบสารสนเทศให้ทันสมัย เป็นปัจจุบัน
- งานสำรวจ วิจัย และติดตามผลงานวิจัยด้านศิลปะและวัฒนธรรม
- งานรวบรวมและบันทึกงานวิจัยที่เกี่ยวข้องกับศิลปะและวัฒนธรรมที่มีอยู่ในสำนักฯ และที่ได้รับจากหน่วยงานอื่น
- งานจัดการประชุม อบรม สัมมนา ศิลปะและวัฒนธรรมในรูปแบบต่าง ๆ

## โครงสร้างการแบ่งส่วนราชการในสำนักส่งเสริมวิชาการและงานทะเบียน

